



ООО «Лик»

Лаборатория промышленной санитарии и экологии  
Аттестат аккредитации № РОСС RU.0001.515795  
193230, Санкт-Петербург, Октябрьская набережная, д. 50,  
литер А 16, 5 этаж, пом. 47-Н (12-18)  
тел./факс 8-(812)-363-18-98/ e-mail: office@liklab.ru

**ПРОТОКОЛ ИССЛЕДОВАНИЙ АТМОСФЕРНОГО ВОЗДУХА  
№ 2111-А от «27» июля 2017 г.**

|    |   |   |
|----|---|---|
| 1  | Наименование и юридический адрес заказчика                                  | ООО «АБЗ - ВАД», 160021, г. Вологда, ул. Ананьинская, д. 4  |
| 2  | Объект, где производился отбор проб   | Определение фоновых концентраций до начала сезона работы ООО «АБЗ - ВАД», г. С-Петербург, ул. Репищева, д. 14, лит. АР. Контрольная точка отбора № 2 – в юго-восточном направлении от промышленной площадки предприятия (д. 14 литер А по ул. Васильковская).   |
| 3  | Цель исследования   | Санитарно-химический анализ атмосферного воздуха для оценки санитарно-эпидемиологической обстановки в районе размещения объекта до начала сезона работы ООО «АБЗ - ВАД»   |
| 4  | Уровень отбора проб   | 1,5 м над уровнем земли   |
| 5  | Вид проб  | максимальные разовые и среднесуточные   |
| 6  | Акт отбора проб (№, дата)   | № 2111/1-1; 2111/1-2; 2111/2-1; 2111/2-2; 2111/3-1; 2111/3-2; 2111/4-1; 2111/4-2 от 24.07.2017г.  |
| 7  | Сведения о средствах измерений  | Комплекс аппаратно-программный для медицинских исследований на базе хроматографа «Хроматэк-Кристалл 5000.2», зав. № 852476, свидетельство о поверке № 242/2525-2017 до 03.05.2018г.; Прибор контроля параметров воздушной среды Метеометр МЭС-200А, зав. № 1490, свидетельство о поверке № 0157738, срок действия до 25.09.2017г.; Весы лабораторные электронные РА 214С, зав. № 8550907211, свидетельство о поверке № 0198656 до 22.11.2017г.; Спектрофотометр ПЭ-5400ВИ, зав. № 54ВИ 249, св-во о поверке № 0021702 до 20.02.2018г.; Газоанализатор «Палладий-3», зав. № 85, св-во № 242/4898-2016 до 01.08.2017г.; Хроматограф жидкостный «Люмахром» с флуориметрическим детектором, зав. № 058, св-во № 0083758 до 15.06.2018г. |
| 8  | Схема с указанием точек отбора проб   | Приложение № 1  |
| 9  | Нормативная документация, в соответствии с которой проводились исследования | - СанПиН 2.1.6.1032-01 «Гигиенические требования к обеспечению качества атмосферного воздуха населенных мест»;<br>- ГН 2.1.6.1338-03 «Предельно-допустимые концентрации (ПДК) загрязняющих веществ в атмосферном воздухе населенных мест»;<br>- ГН 2.1.6.1983-05 «Предельно-допустимые концентрации (ПДК) загрязняющих веществ в атмосферном воздухе населенных мест» (Дополнения и изменения № 2 к ГН 2.1.6.1338-03);<br>- ГН 2.1.6.2309-07 «Ориентировочные безопасные уровни воздействия (ОБУВ) загрязняющих веществ в атмосферном воздухе населенных мест»  |
| 10 | Результаты исследований   | См. таблицу №1, результаты исследований распространяются на отобранные/предоставленные пробы  |

Таблица № 1

| № рег.  | Наименование определяемого вещества   | Концентрация определяемого вещества, мг/м <sup>3</sup> | ПДК, мг/м <sup>3</sup> максимальная разовая/ среднесуточная | Погрешность исследований, ±% | Превышение ПДК, кол-во раз | НД на методы исследований                              |
|---|---|--|---|------------------------------|----------------------------|--|
| 1   | 2   | 3  | 4   | 5                            | 6                          | 7  |
| <b>Контрольная точка отбора № 2 – в юго-восточном направлении от промышленной площадки предприятия (д. 14 литер А по ул. Васильковая)</b> |   |  |   |                              |                            |  |
| 2111-01   | Алканы C <sub>12</sub> -C <sub>19</sub><br>(сумма предельных углеводородов) | <0,8   | 1,0/-   | ±20                          | < ПДК                      | ПНД Ф<br>13.1:2:3.59-07                                |
| 2111-09   |   | <0,8   |   |                              | < ПДК                      |  |
| 2111-17   |   | <0,8   |   |                              | < ПДК                      |  |
| 2111-25   |   | <0,8   |   |                              | < ПДК                      |  |
| 2111-02   | Взвешенные вещества   | <0,26  | 0,5/0,15  | ±25                          | < ПДК                      | РД 52.04.186-89<br>п. 5.2.6.                           |
| 2111-10   |   | <0,26  |   |                              | < ПДК                      |  |
| 2111-18   |   | 0,26   |   |                              | < ПДК                      |  |
| 2111-26   |   | 0,27   |   |                              | < ПДК                      |  |
| <i>Среднесуточная концентрация</i>  |   | <i>0,13</i>  | <i>0,5/0,15</i>   | <i>±25</i>                   | <i>ПДК</i>                 |  |
| 2111-03   | Углерод (сажа)  | <0,03  | 0,15/0,05   | ±25                          | < ПДК                      | РД 52.04.831-2015*                                     |
| 2111-11   |   | <0,03  |   |                              | < ПДК                      |  |
| 2111-19   |   | <0,03  |   |                              | < ПДК                      |  |
| 2111-27   |   | <0,03  |   |                              | < ПДК                      |  |
| <i>Среднесуточная концентрация</i>  |   | <i>&lt;0,03</i>  | <i>0,15/0,05</i>  | <i>±25</i>                   | <i>&lt; ПДК</i>            |  |
| 2111-04   | Углерод оксид   | <0,75  | 5,0/3,0   | ±0,75 мг/м <sup>3</sup>      | < ПДК                      | Рук-во по экспл.<br>АПИ2.840.087-РЭ<br>ГА «Палладий-3» |
| 2111-12   |   | <0,75  |   |                              | < ПДК                      |  |
| 2111-20   |   | 0,9  |   |                              | < ПДК                      |  |
| 2111-28   |   | 1,0  |   |                              | < ПДК                      |  |
| <i>Среднесуточная концентрация</i>  |   | <i>0,5</i>   | <i>5,0/3,0</i>  | <i>±25</i>                   | <i>&lt; ПДК</i>            |  |
| 2111-05   | Азот (II) оксид   | <0,016   | 0,4/0,06  | ±25                          | < ПДК                      | РД 52.04.792-2014                                      |
| 2111-13   |   | <0,016   |   |                              | < ПДК                      |  |
| 2111-21   |   | <0,016   |   |                              | < ПДК                      |  |
| 2111-29   |   | <0,016   |   |                              | < ПДК                      |  |
| <i>Среднесуточная концентрация</i>  |   | <i>&lt;0,016</i>                                       | <i>0,4/0,06</i>   | <i>±25</i>                   | <i>&lt; ПДК</i>            |  |
| 2111-06   | Азота диоксид   | 0,026  | 0,2/0,04  | ±22                          | < ПДК                      | ФР.1.31.2009.06144                                     |
| 2111-14   |   | 0,031  |   |                              | < ПДК                      |  |
| 2111-22   |   | 0,045  |   |                              | < ПДК                      |  |
| 2111-30   |   | 0,043  |   |                              | < ПДК                      |  |
| <i>Среднесуточная концентрация</i>  |   | <i>0,036</i>   | <i>0,2/0,04</i>   | <i>±22</i>                   | <i>&lt; ПДК</i>            |  |
| 2111-07   | Сера диоксид  | <0,04  | 0,5/0,05  | ±22                          | < ПДК                      | ФР.1.31.2009.06144                                     |
| 2111-15   |   | <0,04  |   |                              | < ПДК                      |  |
| 2111-23   |   | <0,04  |   |                              | < ПДК                      |  |
| 2111-31   |   | <0,04  |   |                              | < ПДК                      |  |
| <i>Среднесуточная концентрация</i>  |   | <i>&lt;0,04</i>  | <i>0,5/0,05</i>   | <i>±22</i>                   | <i>&lt; ПДК</i>            |  |
| 2111-08   | Дигидросульфид (сероводород)  | <0,0048  | 0,008/1,0   | ±22                          | < ПДК                      | ФР. 1.31.2009.06144                                    |
| 2111-16   |   | <0,0048  |   |                              | < ПДК                      |  |
| 2111-24   |   | <0,0048  |   |                              | < ПДК                      |  |
| 2111-32   |   | <0,0048  |   |                              | < ПДК                      |  |
| <i>Среднесуточная концентрация</i>  |   | <i>&lt;0,0048</i>                                      | <i>0,008/1,0</i>  | <i>±22</i>                   | <i>&lt; ПДК</i>            |  |
| 2111-33   | Бенз(а)пирен  | <0,0005 мкг/м <sup>3</sup>                             | -/0,001 мкг/м <sup>3</sup>                                  | ±25                          | <ПДК                       | М 02-14-2007 св-во<br>№ 242/2-2008 от<br>16.01.2008г.  |

\* - введен в действие приказом РОСГИДРОМЕТА от 11.02.2016г. № 65 взамен РД 52.04.186-89 «Руководство по контролю загрязнения атмосферы». Часть I «Загрязнение атмосферы в городах и других населенных пунктах». Приложение 5.3 «методики анализа атмосферного воздуха, рекомендованные к применению при ограниченном числе сопутствующих примесей», подраздел 5.3.8 «Определение сажи»

Ответственный за оформление протокола:

Начальник ЛПСиЭ:

\_\_\_\_\_ Л.С.Журавлёва  
\_\_\_\_\_ С.И.Гордая

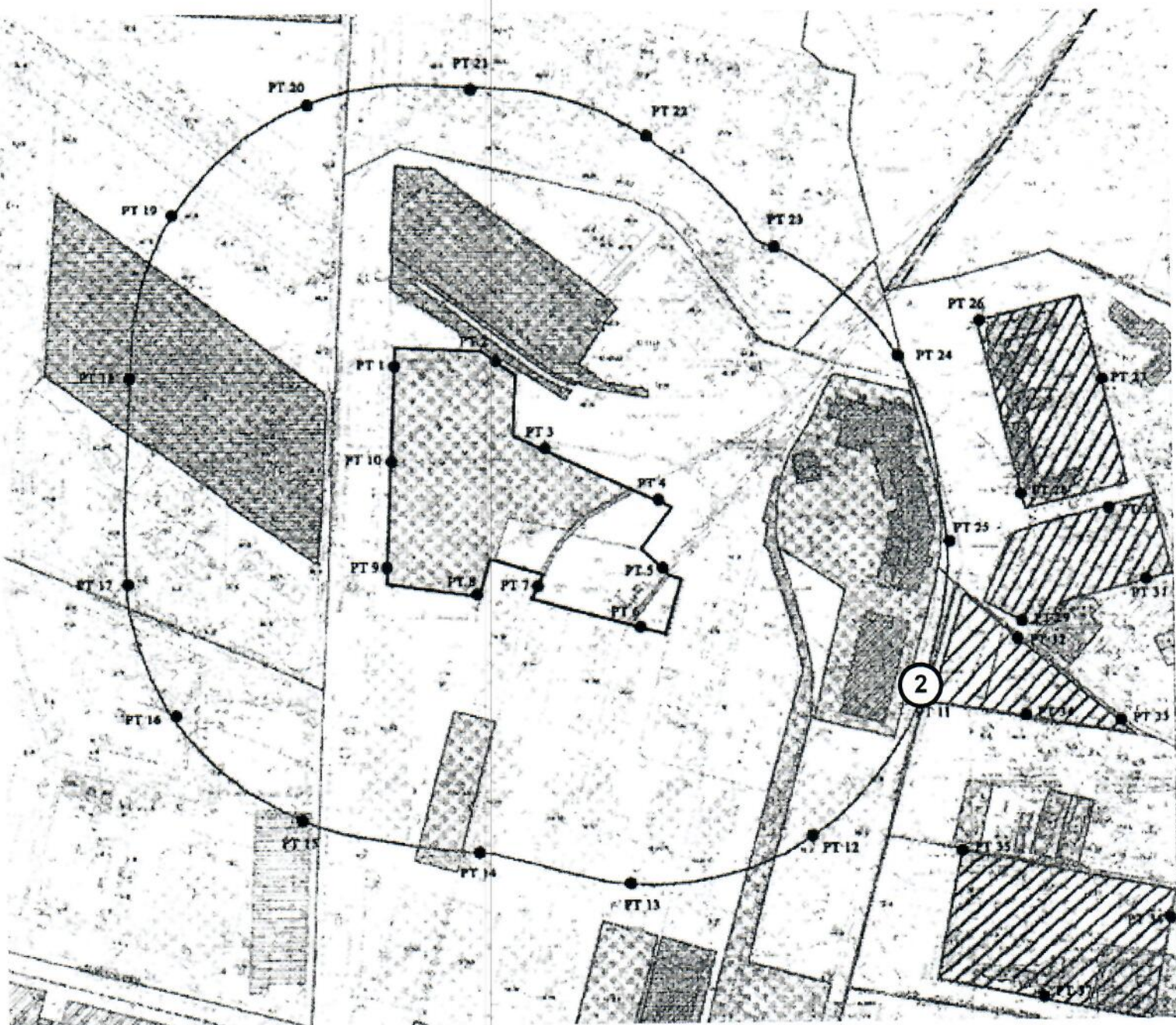


Протокол № 2111-А от 27.07.2017г. составлен в двух экземплярах.

Копирование протокола, включая частичное, возможно только с разрешения ООО «ЛиК».

Общее количество листов 2, лист 2.

Ситуационный план расположения промышленной площадки ООО «АБЗ - ВАД»,  
по адресу: г. Санкт-Петербург, ул. Репищева, д. 14, лит. АР.



② - точка отбора проб



ООО «Лик»

Лаборатория промышленной санитарии и экологии  
 Аттестат аккредитации № РОСС RU.0001.515795  
 193230, Санкт-Петербург, Октябрьская набережная, д. 50,  
 литер А 16, 5 этаж, пом. 47-Н (12-18)  
 тел./факс 8-(812)-363-18-98/ e-mail: office@liklab.ru

АКТ отбора проб атмосферного воздуха  
 № 2111/1-1 от «24» июля 2017 г.

|    |  |   |
|----|--|---|
| 1  | Наименование и юридический адрес заказчика | ООО «АБЗ - ВАД», 160021, г. Вологда, ул. Ананьинская, д. 4  |
| 2  | Объект, где производился отбор проб        | Определение фоновых концентраций до начала сезона работы ООО «АБЗ - ВАД», г. С-Петербург, ул. Репищева, д. 14, лит. АР. Контрольная точка отбора № 2 – в юго-восточном направлении от промышленной площадки предприятия (д. 14 литер А по ул. Васильковая). |
| 3  | Цель исследования                          | Санитарно-химический анализ атмосферного воздуха для оценки санитарно-эпидемиологической обстановки в районе размещения объекта до начала сезона работы ООО «АБЗ - ВАД»   |
| 4  | Отбор проб произведен в соответствии       | ГОСТ 17.2.3.01-86<br>РД 52.04.186-89<br>ФР.1.31.2009.06144  |
| 5  | Вид проб                                   | Разовые   |
| 6  | Время отбора                               | 01 <sup>00</sup> – 02 <sup>10</sup>   |
| 7  | Уровень отбора проб                        | 1,5 м над уровнем земли   |
| 8  | Наименование определяемых веществ          | Азота диоксид; сера диоксид; дигидросульфид (сероводород)   |
| 9  | Метеоусловия во время отбора               | Температура воздуха +15 <sup>0</sup> С<br>Атмосферное давление 758 мм рт. ст.<br>Относительная влажность воздуха 75%<br>Направление и скорость ветра: северо-западный 2 м/с   |
| 10 | Средства измерений, применяемые при отборе | ГАНК-4, зав. № 2014, клеймо о поверке 1 кв. 2017г., срок действия 1 год; прибор контроля параметров воздушной среды Метеометр МЭС-200А, зав. № 1490, свидетельство о поверке № 0157738, срок действия до 25.09.2017г.                                       |
| 11 | Схема с указанием точек отбора проб        | Приложение № 1  |
| 12 | Особые условия отбора                      | -   |

Таблица № 1

| № пп  | Наименование определяемого вещества | Время отбора проб                  | Экспозиция, мин | Концентрация определяемого вещества, С, мг/м <sup>3</sup> |
|---|-------------------------------------|------------------------------------|-----------------|---|
| 1   | 2                                   | 3                                  | 4               | 5   |
| <b>Контрольная точка отбора № 2 – в юго-восточном направлении от промышленной площадки предприятия (д. 14 литер А по ул. Васильковая)</b> |                                     |                                    |                 |   |
| 01  | Азота диоксид                       | 01 <sup>00</sup> -01 <sup>20</sup> | 20              | 0,026   |
| 02  | Сера диоксид                        | 01 <sup>30</sup> -01 <sup>40</sup> | 20              | <0,04   |
| 03  | Дигидросульфид (сероводород)        | 01 <sup>50</sup> -02 <sup>10</sup> | 20              | <0,0048   |

Специалист, проводивший измерения: инженер I категории в ЛПСиЭ Крюгер К.В.



ООО «Лик»

Лаборатория промышленной санитарии и экологии  
 Аттестат аккредитации № РОСС RU.0001.515795  
 193230, Санкт-Петербург, Октябрьская набережная, д. 50,  
 литер А 16, 5 этаж, пом. 47-Н (12-18)  
 тел./факс 8-(812)-363-18-98/ e-mail: office@liklab.ru

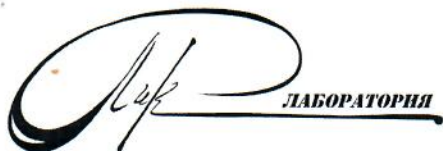
АКТ отбора проб атмосферного воздуха  
 № 2111/1-2 от «24» июля 2017 г.

|    |  |   |
|----|--|---|
| 1  | Наименование и юридический адрес заказчика | ООО «АБЗ - ВАД», 160021, г. Вологда, ул. Ананьинская, д. 4  |
| 2  | Объект, где производился отбор проб        | Определение фоновых концентраций до начала сезона работы ООО «АБЗ - ВАД», г. С-Петербург, ул. Репищева, д. 14, лит. АР. Контрольная точка отбора № 2 – в юго-восточном направлении от промышленной площадки предприятия (д. 14 литер А по ул. Васильковская).   |
| 3  | Цель исследования                          | Санитарно-химический анализ атмосферного воздуха для оценки санитарно-эпидемиологической обстановки в районе размещения объекта до начала сезона работы ООО «АБЗ - ВАД»   |
| 4  | Отбор проб произведен в соответствии       | ГОСТ 17.2.3.01-86<br>РД 52.04.186-89<br>РД 52.04.792-2014<br>ПНД Ф 13.1:2:3.59-07<br>М 02-14-2007<br>ГОСТ Р ИСО 16017-1-2007  |
| 5  | Вид проб                                   | Разовые   |
| 6  | Время отбора                               | 01 <sup>05</sup> – 02 <sup>35</sup>   |
| 7  | Уровень отбора проб                        | 1,5 м над уровнем земли   |
| 8  | Наименование определяемых веществ          | азот оксид, углерод оксид, алканы C <sub>12</sub> -C <sub>19</sub> (сумма предельных углеводородов), взвешенные вещества, углерод (сажа); бенз(а)пирен  |
| 9  | Метеоусловия во время отбора               | Температура воздуха +15 <sup>0</sup> С<br>Атмосферное давление 758 мм рт. ст.<br>Относительная влажность воздуха 75%<br>Направление и скорость ветра: северо-западный 2 м/с   |
| 10 | Средства измерений, применяемые при отборе | Аспиратор автоматический мод. «АЦ-2С», зав. № 08-2-15, клеймо о поверке от 19.05.2017г., срок действия 1 год;<br>Аспиратор воздуха автоматический трёхканальный АВА 3-240-01С, зав. № 79, клеймо о поверке от 01.09.2016г., срок действия 1 год;<br>Насос ручной (не поверяется);<br>Прибор контроля параметров воздушной среды Метеометр МЭС-200А, зав. № 1490, свидетельство о поверке № 0157738, срок действия до 25.09.2017г. |
| 11 | Схема с указанием точек отбора проб        | Приложение № 1  |
| 12 | Особые условия отбора                      | -   |

| № камеры/<br>фильтра/<br>ГХТ/СТ   | Наименование<br>определяемого вещества                                      | Расход<br>воздуха | Экспозиция,<br>мин. | Объем воздуха,<br>л |
|---|---|-------------------|---------------------|---------------------|
| 1   | 2   | 3                 | 4                   | 5                   |
| <b>Контрольная точка отбора № 2 – в юго-восточном направлении от промышленной площадки предприятия (д. 14 литер А по ул. Васильковая)</b> |   |                   |                     |                     |
| К 1   | Углерод оксид   | -                 | -                   | 1,5                 |
| СТ 1  | Азот (II) оксид   | 0,25 л/мин        | 30                  | 7,5                 |
| ФС 1  | Углерод (сажа)  | 20 л/мин          | 30                  | 600                 |
| ГХТ С1  | Алканы C <sub>12</sub> -C <sub>19</sub><br>(сумма предельных углеводородов) | 0,2 л/мин         | 20                  | 4                   |
| Ф 1   | Взвешенные вещества   | 100,0 л/мин       | 20                  | 2000                |
| Ф 1Б  | Бенз(а)пирен  | 100,0 л/мин       | 20                  | 2000                |

Специалист, проводивший отбор проб: инженер 1 категории в ЛПСиЭ Крюгер К.В.

Пробы в ЛПСиЭ принял: ведущий инженер в ЛПСиЭ Л.С. Журавлева 24.07.2017г.



**АКТ отбора проб атмосферного воздуха  
 № 2111/2-1 от «24» июля 2017 г.**

|    |  |   |
|----|--|---|
| 1  | Наименование и юридический адрес заказчика | ООО «АБЗ - ВАД», 160021, г. Вологда, ул. Ананьинская, д. 4  |
| 2  | Объект, где производился отбор проб        | Определение фоновых концентраций до начала сезона работы ООО «АБЗ - ВАД», г. С-Петербург, ул. Репищева, д. 14, лит. АР. Контрольная точка отбора № 2 – в юго-восточном направлении от промышленной площадки предприятия (д. 14 литер А по ул. Васильковская). |
| 3  | Цель исследования                          | Санитарно-химический анализ атмосферного воздуха для оценки санитарно-эпидемиологической обстановки в районе размещения объекта до начала сезона работы ООО «АБЗ - ВАД»   |
| 4  | Отбор проб произведен в соответствии       | ГОСТ 17.2.3.01-86<br>РД 52.04.186-89<br>ФР.1.31.2009.06144  |
| 5  | Вид проб                                   | Разовые   |
| 6  | Время отбора                               | 07 <sup>00</sup> – 08 <sup>10</sup>   |
| 7  | Уровень отбора проб                        | 1,5 м над уровнем земли   |
| 8  | Наименование определяемых веществ          | Азота диоксид; сера диоксид; дигидросульфид (сероводород)   |
| 9  | Метеоусловия во время отбора               | Температура воздуха +14 <sup>0</sup> С<br>Атмосферное давление 757 мм рт. ст.<br>Относительная влажность воздуха 79%<br>Направление и скорость ветра: северо-западный 1-3 м/с   |
| 10 | Средства измерений, применяемые при отборе | ГАНК-4, зав. № 2014, клеймо о поверке 1 кв. 2017г., срок действия 1 год; прибор контроля параметров воздушной среды Метеометр МЭС-200А, зав. № 1490, свидетельство о поверке № 0157738, срок действия до 25.09.2017г.   |
| 11 | Схема с указанием точек отбора проб        | Приложение № 1  |
| 12 | Особые условия отбора                      | -   |

Таблица № 1

| № пп  | Наименование определяемого вещества | Время отбора проб                  | Экспозиция, мин | Концентрация определяемого вещества, С, мг/м <sup>3</sup> |
|---|-------------------------------------|------------------------------------|-----------------|---|
| 1   | 2                                   | 3                                  | 4               | 5   |
| <b>Контрольная точка отбора № 2 – в юго-восточном направлении от промышленной площадки предприятия (д. 14 литер А по ул. Васильковская)</b> |                                     |                                    |                 |   |
| 04  | Азота диоксид                       | 07 <sup>00</sup> -07 <sup>20</sup> | 20              | 0,031   |
| 05  | Сера диоксид                        | 07 <sup>30</sup> -07 <sup>40</sup> | 20              | <0,04   |
| 06  | Дигидросульфид (сероводород)        | 07 <sup>50</sup> -08 <sup>10</sup> | 20              | <0,0048   |

Специалист, проводивший измерения: инженер 1 категории в ЛПСиЭ К.В. Крюгер



ООО «Лик»

Лаборатория промышленной санитарии и экологии  
 Аттестат аккредитации № РОСС RU.0001.515795  
 193230, Санкт-Петербург, Октябрьская набережная, д. 50,  
 литер А 16, 5 этаж, пом. 47-Н (12-18)  
 тел./факс 8-(812)-363-18-98/ e-mail: office@liklab.ru

АКТ отбора проб атмосферного воздуха  
 № 2111/2-2 от «24» июля 2017 г.

|    |  |   |
|----|--|---|
| 1  | Наименование и юридический адрес заказчика | ООО «АБЗ - ВАД», 160021, г. Вологда, ул. Ананьинская, д. 4  |
| 2  | Объект, где производился отбор проб        | Определение фоновых концентраций до начала сезона работы ООО «АБЗ - ВАД», г. С-Петербург, ул. Репищева, д. 14, лит. АР. Контрольная точка отбора № 2 – в юго-восточном направлении от промышленной площадки предприятия (д. 14 литер А по ул. Васильковская).   |
| 3  | Цель исследования                          | Санитарно-химический анализ атмосферного воздуха для оценки санитарно-эпидемиологической обстановки в районе размещения объекта до начала сезона работы ООО «АБЗ - ВАД»   |
| 4  | Отбор проб произведен в соответствии       | ГОСТ 17.2.3.01-86   |
|    |  | РД 52.04.186-89   |
|    |  | РД 52.04.792-2014   |
|    |  | ПНД Ф 13.1:2:3.59-07  |
|    |  | М 02-14-2007  |
|    |  | ГОСТ Р ИСО 16017-1-2007   |
| 5  | Вид проб                                   | Разовые   |
| 6  | Время отбора                               | 07 <sup>00</sup> – 08 <sup>30</sup>   |
| 7  | Уровень отбора проб                        | 1,5 м над уровнем земли   |
| 8  | Наименование определяемых веществ          | азот оксид, углерод оксид, алканы C <sub>12</sub> -C <sub>19</sub> (сумма предельных углеводородов), взвешенные вещества, углерод (сажа); бенз(а)пирен  |
| 9  | Метеоусловия во время отбора               | Температура воздуха +14 <sup>0</sup> С  |
|    |  | Атмосферное давление 757 мм рт. ст.   |
|    |  | Относительная влажность воздуха 79%   |
|    |  | Направление и скорость ветра: северо-западный 1-3 м/с   |
| 10 | Средства измерений, применяемые при отборе | Аспиратор автоматический мод. «АЦ-2С», зав. № 08-2-15, клеймо о поверке от 19.05.2017г., срок действия 1 год;<br>Аспиратор воздуха автоматический трёхканальный АВА 3-240-01С, зав. № 79, клеймо о поверке от 01.09.2016г., срок действия 1 год;<br>Насос ручной (не поверяется);<br>Прибор контроля параметров воздушной среды МЭС-200А, зав. № 1490, свидетельство о поверке № 0157738, срок действия до 25.09.2017г. |
| 11 | Схема с указанием точек отбора проб        | Приложение № 1  |
| 12 | Особые условия отбора                      | -   |

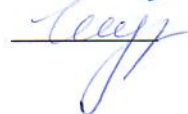


| № камеры/<br>фильтра/<br>ГХТ/СТ   | Наименование<br>определяемого вещества                                      | Расход<br>воздуха | Экспозиция,<br>мин. | Объем воздуха,<br>л |
|---|---|-------------------|---------------------|---------------------|
| 1   | 2   | 3                 | 4                   | 5                   |
| <b>Контрольная точка отбора № 2 – в юго-восточном направлении от промышленной площадки предприятия (д. 14 литер А по ул. Васильковская)</b> |   |                   |                     |                     |
| К 2   | Углерод оксид   | -                 | -                   | 1,5                 |
| СТ 2  | Азот (II) оксид   | 0,25 л/мин        | 30                  | 7,5                 |
| ФС 2  | Углерод (сажа)  | 20 л/мин          | 30                  | 600                 |
| ГХТ С2  | Алканы C <sub>12</sub> -C <sub>19</sub><br>(сумма предельных углеводородов) | 0,2 л/мин         | 20                  | 4                   |
| Ф 2   | Взвешенные вещества   | 100,0 л/мин       | 20                  | 2000                |
| Ф 2Б  | Бенз(а)пирен  | 100,0 л/мин       | 20                  | 2000                |

Специалист, проводивший отбор проб: инженер 1 категории в ЛПСиЭ К.В. Крюгер



Пробы в ЛПСиЭ принял: ведущий инженер в ЛПСиЭ Л.С. Журавлева 24.07.2017г.





ООО «Лик»

Лаборатория промышленной санитарии и экологии  
 Аттестат аккредитации № РОСС RU.0001.515795  
 193230, Санкт-Петербург, Октябрьская набережная, д. 50,  
 литер А 16, 5 этаж, пом. 47-Н (12-18)  
 тел./факс 8-(812)-363-18-98/ e-mail: office@liklab.ru

АКТ отбора проб атмосферного воздуха  
 № 2111/3-1 от «24» июля 2017 г.

|    |  |   |
|----|--|---|
| 1  | Наименование и юридический адрес заказчика | ООО «АБЗ - ВАД», 160021, г. Вологда, ул. Ананьинская, д. 4  |
| 2  | Объект, где производился отбор проб        | Определение фоновых концентраций до начала сезона работы ООО «АБЗ - ВАД», г. С-Петербург, ул. Репищева, д. 14, лит. АР. Контрольная точка отбора № 2 – в юго-восточном направлении от промышленной площадки предприятия (д. 14 литер А по ул. Васильковская). |
| 3  | Цель исследования                          | Санитарно-химический анализ атмосферного воздуха для оценки санитарно-эпидемиологической обстановки в районе размещения объекта до начала сезона работы ООО «АБЗ - ВАД»   |
| 4  | Отбор проб произведен в соответствии       | ГОСТ 17.2.3.01-86<br>РД 52.04.186-89<br>ФР.1.31.2009.06144  |
| 5  | Вид проб                                   | Разовые   |
| 6  | Время отбора                               | 13 <sup>00</sup> – 14 <sup>10</sup>   |
| 7  | Уровень отбора проб                        | 1,5 м над уровнем земли   |
| 8  | Наименование определяемых веществ          | Азота диоксид; сера диоксид; дигидросульфид (сероводород)   |
| 9  | Метеоусловия во время отбора               | Температура воздуха +15 <sup>0</sup> С<br>Атмосферное давление 757 мм рт. ст.<br>Относительная влажность воздуха 79%<br>Направление и скорость ветра: северо-западный 1-2 м/с   |
| 10 | Средства измерений, применяемые при отборе | ГАНК-4, зав. № 2014, клеймо о поверке 1 кв. 2017г., срок действия 1 год; прибор контроля параметров воздушной среды Метеометр МЭС-200А, зав. № 1490, свидетельство о поверке № 0157738, срок действия до 25.09.2017г.   |
| 11 | Схема с указанием точек отбора проб        | Приложение № 1  |
| 12 | Особые условия отбора                      | -   |

Таблица № 1

| № пп  | Наименование определяемого вещества | Время отбора проб                  | Экспозиция, мин | Концентрация определяемого вещества, С, мг/м <sup>3</sup> |
|---|-------------------------------------|------------------------------------|-----------------|---|
| 1   | 2                                   | 3                                  | 4               | 5   |
| <b>Контрольная точка отбора № 2 – в юго-восточном направлении от промышленной площадки предприятия (д. 14 литер А по ул. Васильковская)</b> |                                     |                                    |                 |   |
| 07  | Азота диоксид                       | 13 <sup>00</sup> -13 <sup>20</sup> | 20              | 0,045   |
| 08  | Сера диоксид                        | 13 <sup>30</sup> -13 <sup>40</sup> | 20              | <0,04   |
| 09  | Дигидросульфид (сероводород)        | 13 <sup>50</sup> -14 <sup>10</sup> | 20              | <0,0048   |

Специалист, проводивший измерения: инженер 1 категории в ЛПСиЭ К.В. Крюгер



ООО «ЛИК»

Лаборатория промышленной санитарии и экологии  
Аттестат аккредитации № РОСС RU.0001.515795  
193230, Санкт-Петербург, Октябрьская набережная, д. 50,  
литер А 16, 5 этаж, пом. 47-Н (12-18)  
тел./факс 8-(812)-363-18-98/ e-mail: office@liklab.ru

АКТ отбора проб атмосферного воздуха  
№ 2111/3-2 от «24» июля 2017 г.

|    |  |   |
|----|--|---|
| 1  | Наименование и юридический адрес заказчика | ООО «АБЗ - ВАД», 160021, г. Вологда, ул. Ананьинская, д. 4  |
| 2  | Объект, где производился отбор проб        | Определение фоновых концентраций до начала сезона работы ООО «АБЗ - ВАД», г. С-Петербург, ул. Репищева, д. 14, лит. АР. Контрольная точка отбора № 2 – в юго-восточном направлении от промышленной площадки предприятия (д. 14 литер А по ул. Васильковская).   |
| 3  | Цель исследования                          | Санитарно-химический анализ атмосферного воздуха для оценки санитарно-эпидемиологической обстановки в районе размещения объекта до начала сезона работы ООО «АБЗ - ВАД»   |
| 4  | Отбор проб произведен в соответствии       | ГОСТ 17.2.3.01-86<br>РД 52.04.186-89<br>РД 52.04.792-2014<br>ПНД Ф 13.1:2:3.59-07<br>М 02-14-2007<br>ГОСТ Р ИСО 16017-1-2007  |
| 5  | Вид проб                                   | Разовые   |
| 6  | Время отбора                               | 13 <sup>00</sup> – 14 <sup>30</sup>   |
| 7  | Уровень отбора проб                        | 1,5 м над уровнем земли   |
| 8  | Наименование определяемых веществ          | азот оксид, углерод оксид, алканы C <sub>12</sub> -C <sub>19</sub> (сумма предельных углеводородов), взвешенные вещества, углерод (сажа); бенз(а)пирен  |
| 9  | Метеоусловия во время отбора               | Температура воздуха +15 <sup>0</sup> С<br>Атмосферное давление 757 мм рт. ст.<br>Относительная влажность воздуха 79%<br>Направление и скорость ветра: северо-западный 1-2 м/с   |
| 10 | Средства измерений, применяемые при отборе | Аспиратор автоматический мод. «АЦ-2С», зав. № 08-2-15, клеймо о поверке от 19.05.2017г., срок действия 1 год;<br>Аспиратор воздуха автоматический трёхканальный АВА 3-240-01С, зав. № 79, клеймо о поверке от 01.09.2016г., срок действия 1 год;<br>Насос ручной (не поверяется);<br>Прибор контроля параметров воздушной среды Метеометр МЭС-200А, зав. № 1490, свидетельство о поверке № 0157738, срок действия до 25.09.2017г. |
| 11 | Схема с указанием точек отбора проб        | Приложение № 1  |
| 12 | Особые условия отбора                      | -   |

| № камеры/<br>фильтра/<br>ГХТ/СТ   | Наименование<br>определяемого вещества                                      | Расход<br>воздуха | Экспозиция,<br>мин. | Объем воздуха,<br>л |
|---|---|-------------------|---------------------|---------------------|
| 1   | 2   | 3                 | 4                   | 5                   |
| <b>Контрольная точка отбора № 2 – в юго-восточном направлении от промышленной площадки предприятия (д. 14 литер А по ул. Васильковская)</b> |   |                   |                     |                     |
| К 3   | Углерод оксид   | -                 | -                   | 1,5                 |
| СТ 3  | Азот (II) оксид   | 0,25 л/мин        | 30                  | 7,5                 |
| ФС 3  | Углерод (сажа)  | 20 л/мин          | 30                  | 600                 |
| ГХТ СЗ  | Алканы C <sub>12</sub> -C <sub>19</sub><br>(сумма предельных углеводородов) | 0,2 л/мин         | 20                  | 4                   |
| Ф 3   | Взвешенные вещества   | 100,0 л/мин       | 20                  | 2000                |
| Ф 3Б  | Бенз(а)пирен  | 100,0 л/мин       | 20                  | 2000                |

Специалист, проводивший отбор проб: инженер 1 категории в ЛПСиЭ К.В. Крюгер

Пробы в ЛПСиЭ принял: ведущий инженер в ЛПСиЭ Л.С. Журавлева 24.07.2017г.



ООО «Лик»

Лаборатория промышленной санитарии и экологии  
 Аттестат аккредитации № РОСС RU.0001.515795  
 193230, Санкт-Петербург, Октябрьская набережная, д. 50,  
 литер А 16, 5 этаж, пом. 47-Н (12-18)  
 тел./факс 8-(812)-363-18-98/ e-mail: office@liklab.ru

АКТ отбора проб атмосферного воздуха  
 № 2111/4-1 от «24» июля 2017 г.

|    |  |   |
|----|--|---|
| 1  | Наименование и юридический адрес заказчика | ООО «АБЗ - ВАД», 160021, г. Вологда, ул. Ананьинская, д. 4  |
| 2  | Объект, где производился отбор проб        | Определение фоновых концентраций до начала сезона работы ООО «АБЗ - ВАД», г. С-Петербург, ул. Репищева, д. 14, лит. АР. Контрольная точка отбора № 2 – в юго-восточном направлении от промышленной площадки предприятия (д. 14 литер А по ул. Васильковая). |
| 3  | Цель исследования                          | Санитарно-химический анализ атмосферного воздуха для оценки санитарно-эпидемиологической обстановки в районе размещения объекта до начала сезона работы ООО «АБЗ - ВАД»   |
| 4  | Отбор проб произведен в соответствии       | ГОСТ 17.2.3.01-86<br>РД 52.04.186-89<br>ФР.1.31.2009.06144  |
| 5  | Вид проб                                   | Разовые   |
| 6  | Время отбора                               | 19 <sup>00</sup> – 20 <sup>10</sup>   |
| 7  | Уровень отбора проб                        | 1,5 м над уровнем земли   |
| 8  | Наименование определяемых веществ          | Азота диоксид; сера диоксид; дигидросульфид (сероводород)   |
| 9  | Метеоусловия во время отбора               | Температура воздуха +15 <sup>0</sup> С<br>Атмосферное давление 758 мм рт. ст.<br>Относительная влажность воздуха 79%<br>Направление и скорость ветра: штиль   |
| 10 | Средства измерений, применяемые при отборе | ГАНК-4, зав. № 2014, клеймо о поверке 1 кв. 2017г., срок действия 1 год; прибор контроля параметров воздушной среды Метеометр МЭС-200А, зав. № 1490, свидетельство о поверке № 0157738, срок действия до 25.09.2017г.                                       |
| 11 | Схема с указанием точек отбора проб        | Приложение № 1  |
| 12 | Особые условия отбора                      | -   |

Таблица № 1

| № пп  | Наименование определяемого вещества | Время отбора проб                   | Экспозиция, мин | Концентрация определяемого вещества, С, мг/м <sup>3</sup> |
|---|-------------------------------------|-------------------------------------|-----------------|---|
| 1   | 2                                   | 3                                   | 4               | 5   |
| <b>Контрольная точка отбора № 2 – в юго-восточном направлении от промышленной площадки предприятия (д. 14 литер А по ул. Васильковая)</b> |                                     |                                     |                 |   |
| 10  | Азота диоксид                       | 19 <sup>00</sup> - 19 <sup>20</sup> | 20              | 0,043   |
| 11  | Сера диоксид                        | 19 <sup>30</sup> -19 <sup>40</sup>  | 20              | <0,04   |
| 12  | Дигидросульфид (сероводород)        | 19 <sup>50</sup> -20 <sup>10</sup>  | 20              | <0,0048   |

Специалист, проводивший измерения: инженер 1 категории в ЛПСиЭ Крюгер К.В.



**ООО «ЛИК»**  
**Лаборатория промышленной санитарии и экологии**  
**Аттестат аккредитации № РОСС RU.0001.515795**  
**193230, Санкт-Петербург, Октябрьская набережная, д. 50,**  
**литер А 16, 5 этаж, пом. 47-Н (12-18)**  
**тел./факс 8-(812)-363-18-98/ e-mail: office@liklab.ru**

**АКТ отбора проб атмосферного воздуха**  
**№ 2111/4-2 от «24» июля 2017 г.**

|    |  |   |
|----|--|---|
| 1  | Наименование и юридический адрес заказчика | <i>ООО «АБЗ - ВАД», 160021, г. Вологда, ул. Ананьинская, д. 4</i>   |
| 2  | Объект, где производился отбор проб        | <i>Определение фоновых концентраций до начала сезона работы ООО «АБЗ - ВАД», г. С-Петербург, ул. Репищева, д. 14, лит. АР. Контрольная точка отбора № 2 – в юго-восточном направлении от промышленной площадки предприятия (д. 14 литер А по ул. Васильковская).</i>  |
| 3  | Цель исследования                          | <i>Санитарно-химический анализ атмосферного воздуха для оценки санитарно-эпидемиологической обстановки в районе размещения объекта до начала сезона работы ООО «АБЗ - ВАД»</i>  |
| 4  | Отбор проб произведен в соответствии       | <i>ГОСТ 17.2.3.01-86<br/>РД 52.04.186-89<br/>РД 52.04.792-2014<br/>ПНД Ф 13.1:2:3.59-07<br/>М 02-14-2007<br/>ГОСТ Р ИСО 16017-1-2007</i>  |
| 5  | Вид проб                                   | <i>Разовые</i>  |
| 6  | Время отбора                               | <i>19<sup>05</sup> – 20<sup>35</sup></i>  |
| 7  | Уровень отбора проб                        | <i>1,5 м над уровнем земли</i>  |
| 8  | Наименование определяемых веществ          | <i>азот оксид, углерод оксид, алканы C<sub>12</sub>-C<sub>19</sub> (сумма предельных углеводородов), взвешенные вещества, углерод (сажа); бенз(а)пирен</i>  |
| 9  | Метеоусловия во время отбора               | <i>Температура воздуха +15<sup>0</sup>С<br/>Атмосферное давление 758 мм рт. ст.<br/>Относительная влажность воздуха 79%<br/>Направление и скорость ветра: штиль</i>   |
| 10 | Средства измерений, применяемые при отборе | <i>Аспиратор автоматический мод. «АЦ-2С», зав. № 08-2-15, клеймо о поверке от 19.05.2017г., срок действия 1 год;<br/>Аспиратор воздуха автоматический трёхканальный АВА 3-240-01С, зав. № 79, клеймо о поверке от 01.09.2016г., срок действия 1 год;<br/>Насос ручной (не поверяется);<br/>Прибор контроля параметров воздушной среды Метеометр МЭС-200А, зав. № 1490, свидетельство о поверке № 0157738, срок действия до 25.09.2017г.</i> |
| 11 | Схема с указанием точек отбора проб        | <i>Приложение № 1</i>   |
| 12 | Особые условия отбора                      | <i>-</i>  |

| № камеры/<br>фильтра/<br>ГХТ/СТ   | Наименование<br>определяемого вещества                                      | Расход<br>воздуха | Экспозиция,<br>мин. | Объем воздуха,<br>л |
|---|---|-------------------|---------------------|---------------------|
| 1   | 2   | 3                 | 4                   | 5                   |
| <b>Контрольная точка отбора № 2 – в юго-восточном направлении от промышленной площадки предприятия (д. 14 литер А по ул. Васильковая)</b> |   |                   |                     |                     |
| К 4   | Углерод оксид   | -                 | -                   | 1,5                 |
| СТ 4  | Азот (II) оксид   | 0,25 л/мин        | 30                  | 7,5                 |
| ФС 4  | Углерод (сажа)  | 20 л/мин          | 30                  | 600                 |
| ГХТ С4  | Алканы C <sub>12</sub> -C <sub>19</sub><br>(сумма предельных углеводородов) | 0,2 л/мин         | 20                  | 4                   |
| Ф 4   | Взвешенные вещества   | 100,0 л/мин       | 20                  | 2000                |
| Ф 4Б  | Бенз(а)пирен  | 100,0 л/мин       | 20                  | 2000                |

Специалист, проводивший отбор проб: инженер 1 категории в ЛПСиЭ Крюгер К.В.

Пробы в ЛПСиЭ принял: ведущий инженер в ЛПСиЭ Л.С. Журавлева 24.07.2017г.